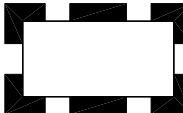


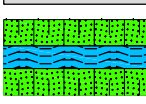



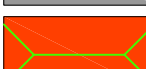

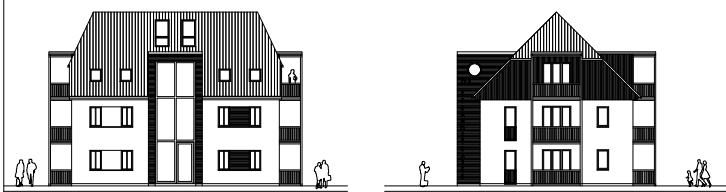


Vorhaben- und Erschließungsplan zum vorhabenbezogenen Bebauungsplan Nr. 20 "Strandstraße 17a" gemäß §12 Abs. 3a BauGB

Zeichenerklärung

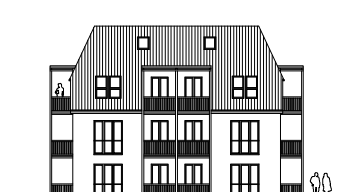
-  Grenze des räumlichen Geltungsbereiches des Vorhabens und Erschließungsplanes zum vorhabenbezogenen Bebauungsplanes Nr. 20
-  Verkehrsflächen
-  Zuwegung
-  Graben
-  Baum
-  Schutzgebieten und Schutzobjekten im Sinne des Naturschutzrechts
-  Müllbehälterplatz
-  Bebauung:
Haus 1 - 6 Ferienwohnungen ohne Keller
Haus 2 - 6 Dauerwohnungen mit Keller
-  12 Stellplätze darunter
1 x Behindertengerecht (BP)
2 x Elektrowagen mit Ladesäule

Ansichten Haus 1



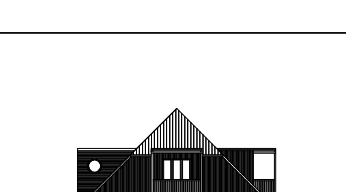
Ansicht von Südost

Ansicht von Nordost

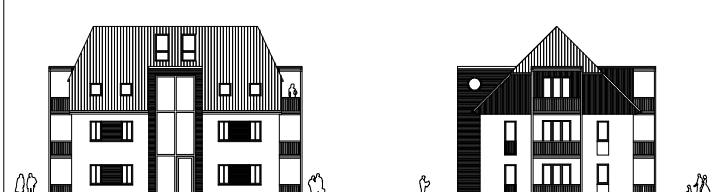


Ansicht von Südwest

Ansicht von Nordwest

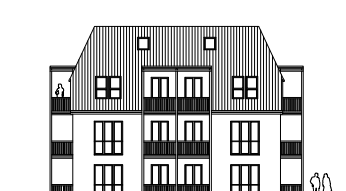


Ansichten Haus 2



Ansicht von Nordwest

Ansicht von Südwest



Ansicht von Nordost

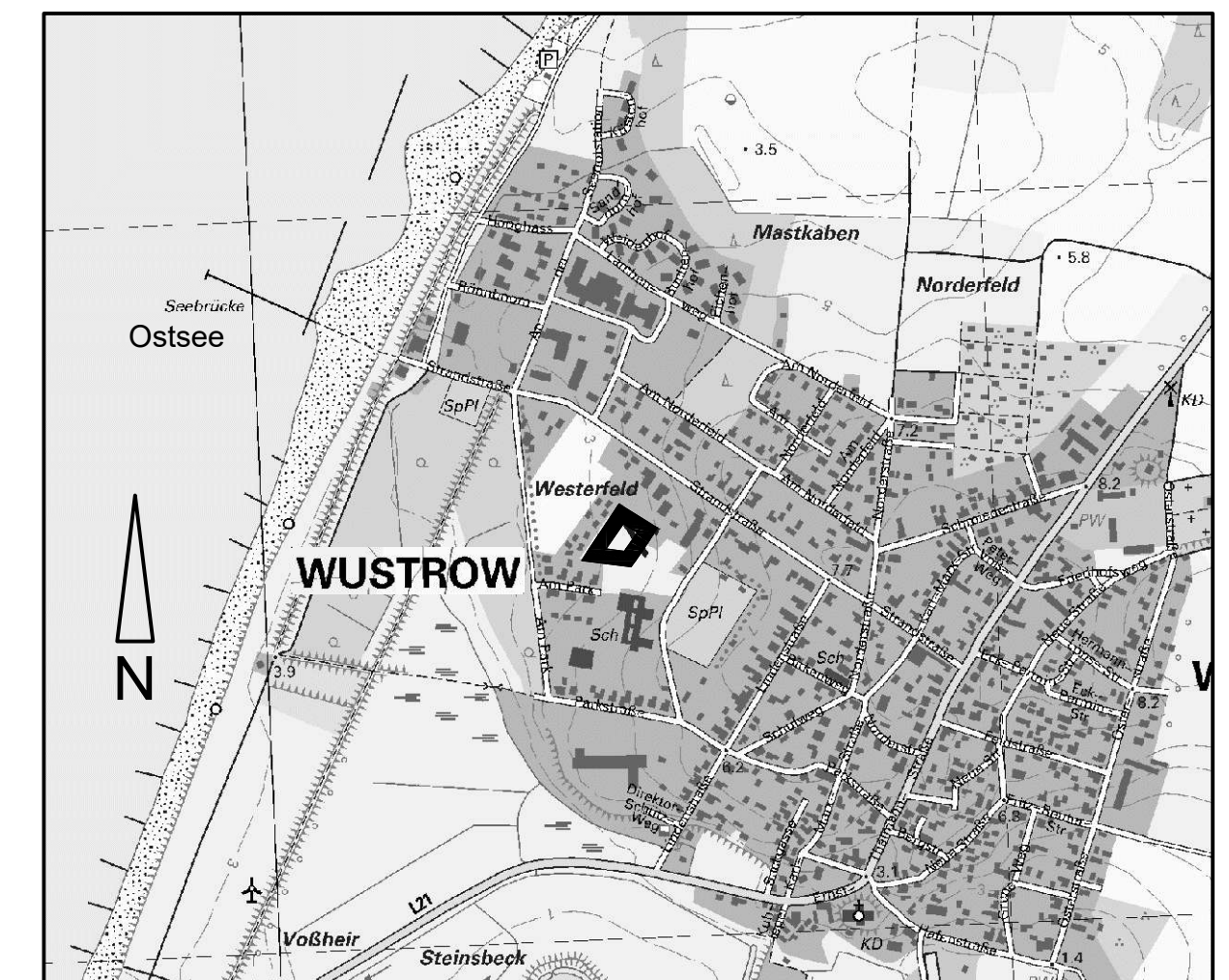
Ansicht von Südost

Planzeichnung - M 1:500



Gemeinde Ostseebad Wustrow, Vorhaben- und Erschließungsplan zum vorhabenbezogenen Bebauungsplan Nr. 20 „Strandstraße 17a“ gemäß §12 Abs. 3a BauGB

erstellt am : 18. April 2023
geändert :



Übersichtsplan - M: 1:20000

© Geobasisdaten (Karten und Luftbilder):
Landesamt für innere Verwaltung Mecklenburg-Vorpommern (LAIV-MV)

Gemarkung Wustrow,

Flur 2

Flurstück: 2/3 tlw., 2/5 tlw., 3/1 tlw., 4/1 tlw.

Planverfasser:

Dipl.-Ing. Rolf Günther, Büro für Architektur und Stadtplanung
18311 Ribnitz-Damgarten, Neue Klosterstraße 16,

Zul.Nr.0541-94-1-d